

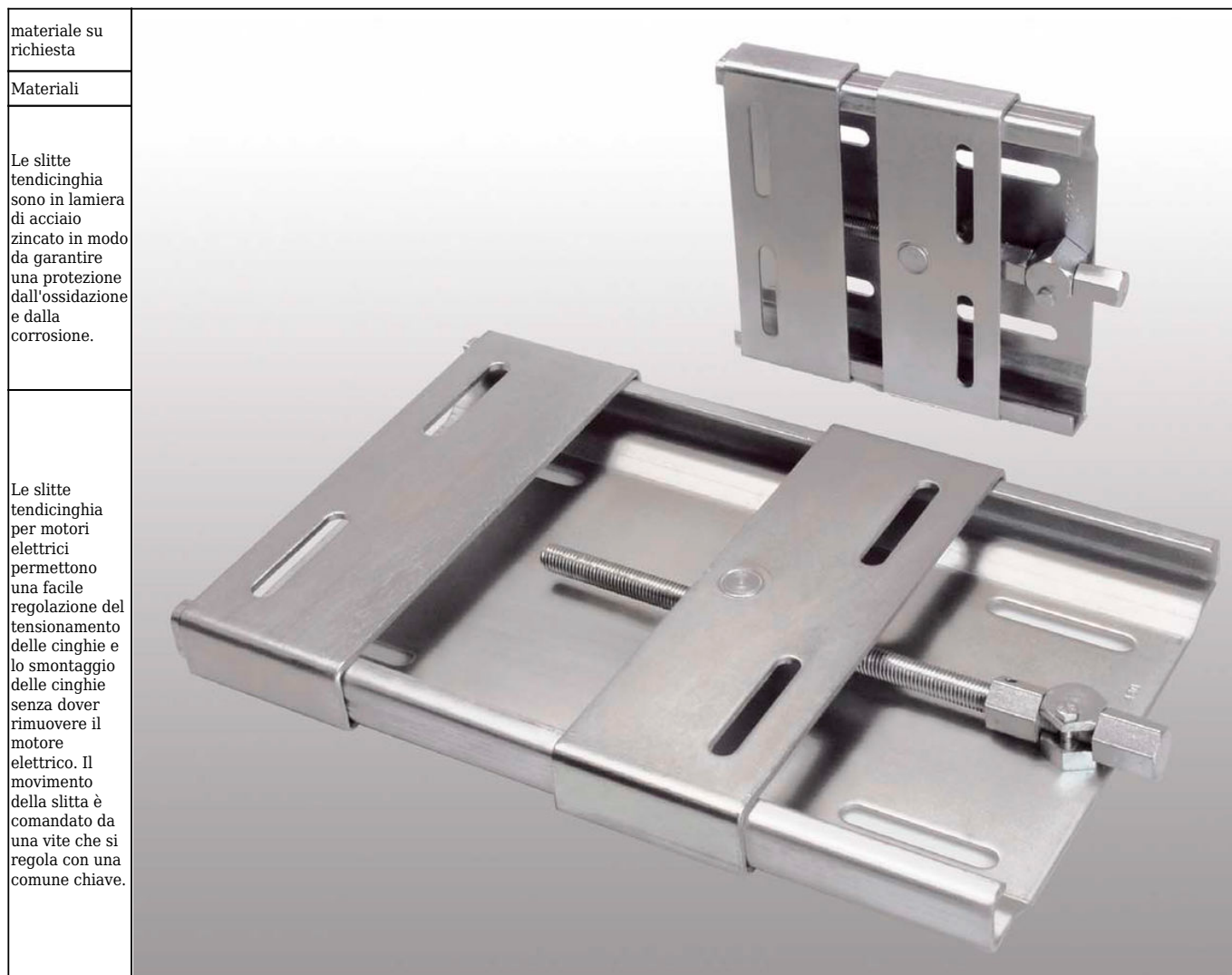
## Slitte tendicinghia per motori elettrici

[English](#)

[Français](#)

[Deutsch](#)

[Español](#)



materiale su richiesta

Materiali

Le slitte tendicinghia sono in lamiera di acciaio zincato in modo da garantire una protezione dall'ossidazione e dalla corrosione.

Le slitte tendicinghia per motori elettrici permettono una facile regolazione del tensionamento delle cinghie e lo smontaggio delle cinghie senza dover rimuovere il motore elettrico. Il movimento della slitta è comandato da una vite che si regola con una comune chiave.

tipo Cator	A	B	C	E min	L	G	H	J	K	M	O	P	S	peso	grandezza motore
	mm	mm	mm	mm	mm	mm	mm	mm	mm	mm	mm	mm	mm	kg	
210	210	195	33	100	43	70	20	25	50	10,5	19	98	3	2,2	63-80
270	270	195	33	100	43	70	20	25	50	10,5	19	98	3	2,7	63-112
307	307	213	33	100	65	70	20	25	50	10,5	19	108	3	3,3	90-112
340	340	290	40	140	90	95	27	30	62,5	12,5	22	165	4	6,3	90-132
430	430	290	40	140	90	95	27	30	62,5	12,5	22	165	4	7,4	100-160
490	490	410	40	254	193	95	40	30	60	15	22	284	4	10,8	160-180